

SMPWB-方形網管保水種植床

綠色屋頂+藍色屋頂+保水種植

收集貯留雨水，減緩地表逕流，降低洪水發生率



平屋頂
屋頂儲水綠化



斜屋頂
地上儲水綠化

20cmSMP-方形網管可暫存200mm降雨量

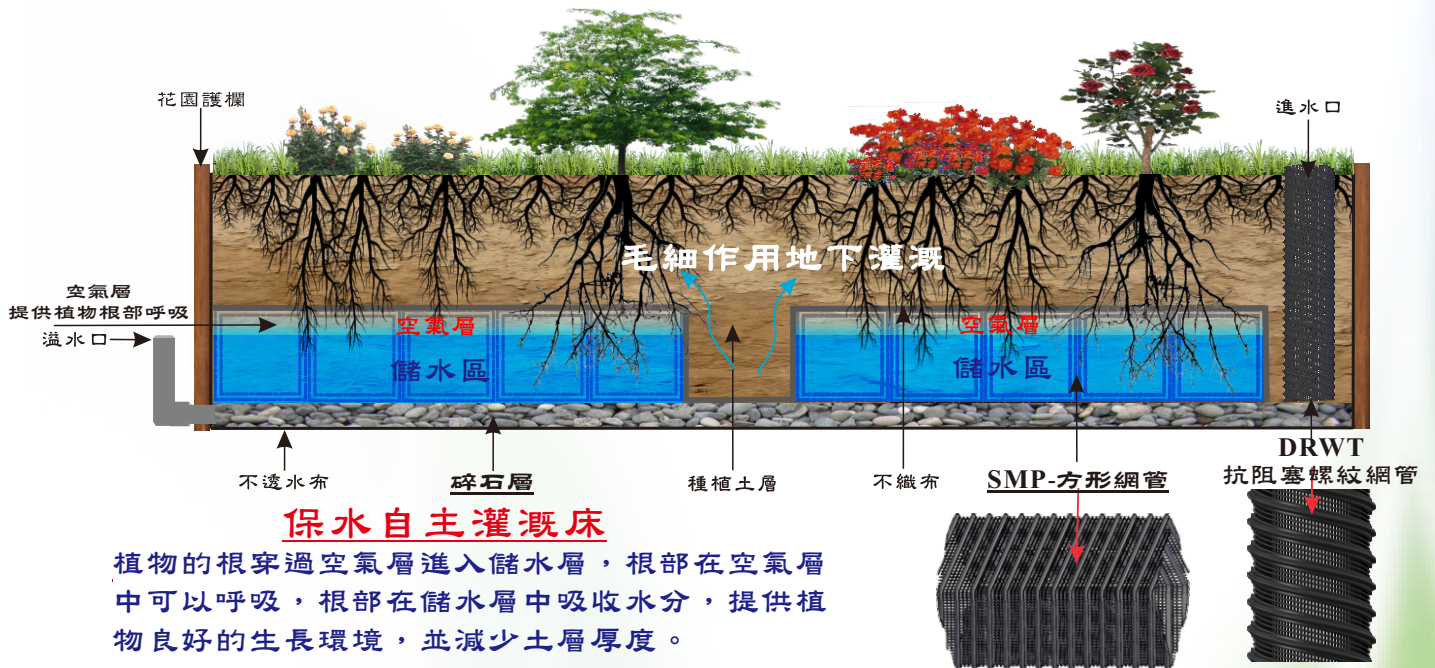
SMPWB-方形網管保水種植床功能

減緩地表逕流:屋頂綠化面積的1/2使用方形網管，可以存儲100mm降雨量。

保水種植：保水種植可以節約50%~85%的水量及60%以上的灌溉人力。

創造舒適的植物生長環境。

多種應用：屋頂綠化、園林綠化、農業種植等。



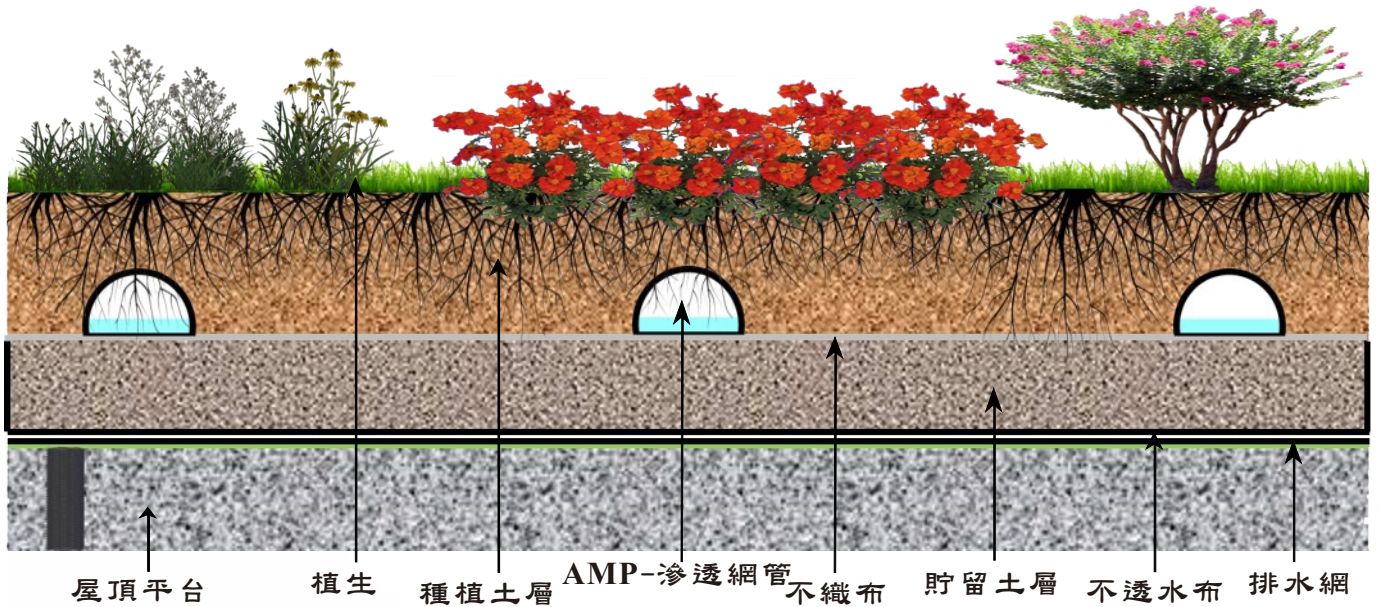
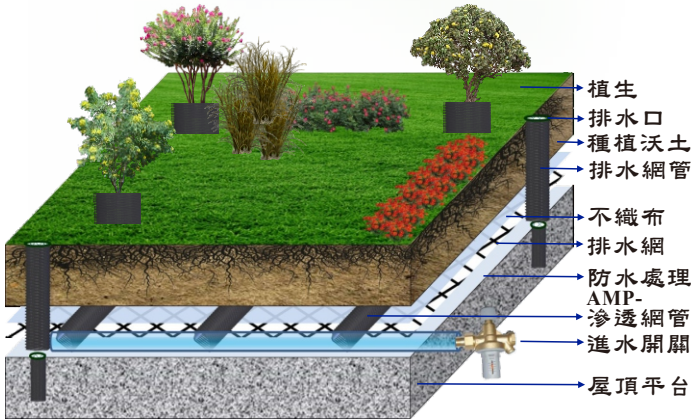
保水自主灌溉床

植物的根穿過空氣層進入儲水層，根部在空氣層中可以呼吸，根部在儲水層中吸收水分，提供植物良好的生長環境，並減少土層厚度。

什麼是藍色屋頂？

高度都市化城市，屋頂是大面積的不透水鋪面，藍色屋頂是收集雨水暫時儲存，並在雨後緩慢釋放(一般在48小時完成釋放)。它可以貯留雨水，減緩地表逕流，降低洪水發生率。它可以與下水道系統結合，作為下水道系統和雨水之間的緩衝區。此外，藍色屋頂可以顯著降低建築物的冷卻成本。為了提供更多的冷卻，一些系統將存儲的水噴射回屋頂。儲存的水可用於景觀美化，綠化屋頂及地下灌溉等。

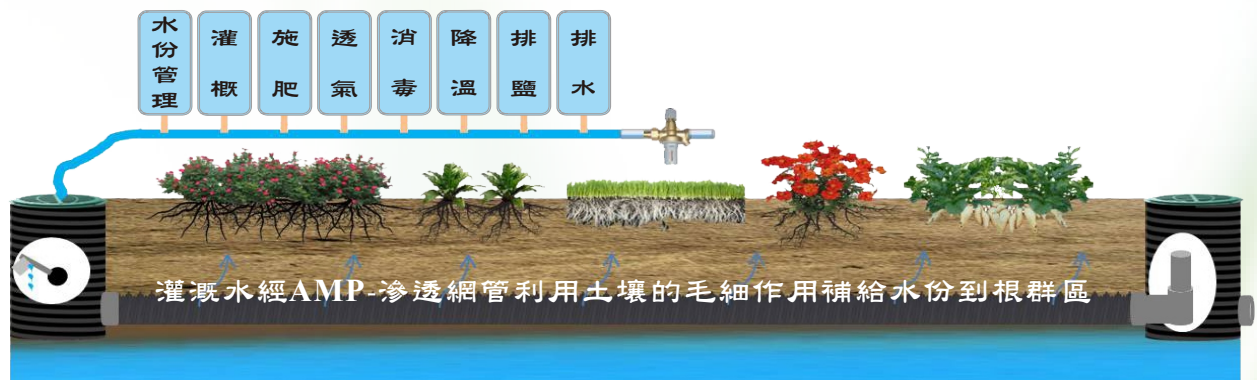
AMPWB-滲透網管保水地下灌溉-屋頂花園



屋頂花園毛細作用保水灌溉-特性

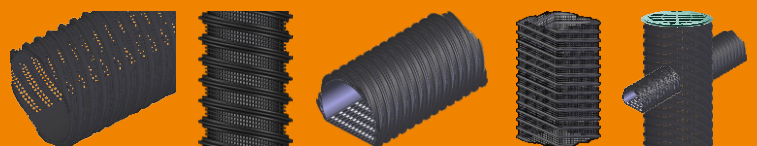
- ▶ 保水地下灌溉排水系統是利用毛細作用從地下往上灌溉，地底下是濕潤的，表層是乾燥，比較容易使用，雜草不容易生長。
- ▶ 高效的水利用率，與其他灌水系統相比，節約40~50%水量。
- ▶ 地層土壤含灌溉水，延長澆灌時間3~5倍，節省人力，蒸發損失小。
- ▶ 沒有積水問題，蚊蟲不會繁殖。
- ▶ 由於它在作物根部土壤灌水速度慢、灌水量小、水壓低，並且肥料用量少，因此這種系統不僅能耗小，而且對生態環境保護也有明顯的作用。

AMPS-滲透網管地下灌溉排水系統-創造植物舒適的生長環境



南陽化學工業股份有限公司

嘉義縣水上鄉柳子林199號
 嘉義市郵政信箱 99 號
 TEL: 886-5-2357868 FAX: 886-5-2356085
<http://www.southsun.com.tw>
[E-mail:southsun@southsun.com.tw](mailto:southsun@southsun.com.tw)



SPECIALIZE IN EXTRUDED NETTING AND MESH PIPE